



## SISTEMA DE GARANTIA INTERNA DE LA QUALITAT

### Facultat de Matemàtiques i Estadística

## 2.1 Garantia de Qualitat dels Programes. Marc VSMA

### 2.1.2 Procés de Seguiment

#### Gestió Documental i control de canvis

Versió	Referència de la modificació	Elaborat per	Aprovat per	Data
1	Disseny del procés	Equip Directiu	Junta de Facultat	17/10/2018
2	Revisió del procés	Caps d'Estudis i Coordinadors dels màsters	Junta de Facultat	22/07/2021

## ÍNDEX

1. FINALITAT
2. ABAST
3. NORMATIVES / REFERÈNCIES
4. RESPONSABILITATS
5. DESENVOLUPAMENT DEL PROCÉS
6. INDICADORS
7. EVIDÈNCIES
8. FLUXGRAMA

### 1. FINALITAT

Aquest procés descriu com la Facultat de Matemàtiques i d'Estadística (FME) realitza el seguiment dels estudis en el marc VSMA.

### 2. ABAST

El present document és d'aplicació a les titulacions gestionades per l'FME, ja siguin de grau o de màster.

### 3. NORMATIVES / REFERÈNCIES

El marc normatiu i les referències es recullen en el document "Normatives i referències".

### 4. RESPONSABILITATS

- Responsable del procés:
  - Caps d'estudis i coordinadors dels màsters: elaborar els informes de seguiment de les titulacions. Valorar i assegurar la implantació de les accions de millora corresponents a les titulacions. Revisar el procés. Elaborar l'informe de valoració i funcionament del procés.
- Altres responsables:
  - Equip Directiu: supervisar el procés dins del marc VSMA. Analitzar dades i supervisar els documents associats.
  - Unitat Transversal de Gestió: donar suport en l'elaboració dels informes de seguiment.
  - Junta de Facultat: debatre i aprovar els informes de seguiment.

-Comissió de Qualitat: supervisar els documents associats i donar el vistiplau de l'informe de revisió i funcionament del procés.

## 5. DESENVOLUPAMENT DEL PROCÉS

Segons les informacions/inputs que venen del procés *6.1 Recollida i anàlisi de resultats*, l'informe de seguiment anterior (segons procés *2.1.2 Seguiment de centre*) i l'informe d'acreditació anterior (segons procés *2.1.4 Acreditació de titulacions*) els Responsables de grau i màsters elaboren l'informe de seguiment provisional. Es fa una revisió prèvia de l'informe de seguiment per part de la Comissió de Qualitat i si calgués es presentaria a AQU amb el format que es requereix prèvia revisió del GPAQ. Els Informes de seguiment s'incorporen al DAU i s'aproven per la Junta de la Facultat. Si de l'informe se'n desprenen modificacions substancials, es portaran a terme segons el procés *2.1.3 Modificació de titulacions*. Si les modificacions no són substancials s'aprovaran a la Junta de Facultat.

La unitat responsable de la UTG publica l'informe de seguiment a través del procés *7.1 Publicació d'Informació*.

L'informe de seguiment de centre inclou un Pla de Millora que es presenta a la Junta de la Facultat i queda recollit al DAU i la seva elaboració i implantació correspon a l'Equip Directiu. Aquest Pla de Millora pot influir en la definició de la política i objectius de qualitat (segons el procés *1.1 Definició de política i objectius de qualitat*).

La revisió del procés la realitzen els seus responsables i les propostes de modificacions del procés es descriuen en l'informe de revisió i funcionament. Aquesta modificació quedarà recollida en el SGIQ a través del procés *8.1 Desplegament, seguiment i revisió del SGIQ, i control de la documentació*.

[Veure fluxgrama]

## 6. INDICADORS

Els indicadors que permeten avaluar aquest procés es recullen en el document "Indicadors SGIQ" associat al procés *6.1 Anàlisi de resultats per a la millora de la formació*.

## 7. EVIDÈNCIES

La relació d'evidències que cal generar per avaluar aquest procés són les següents:

- Informe de Seguiment provisional.
- Acta d'aprovació per part de la Junta d'Escola de l'ISC.
- Informe de Seguiment del centre-DAU.

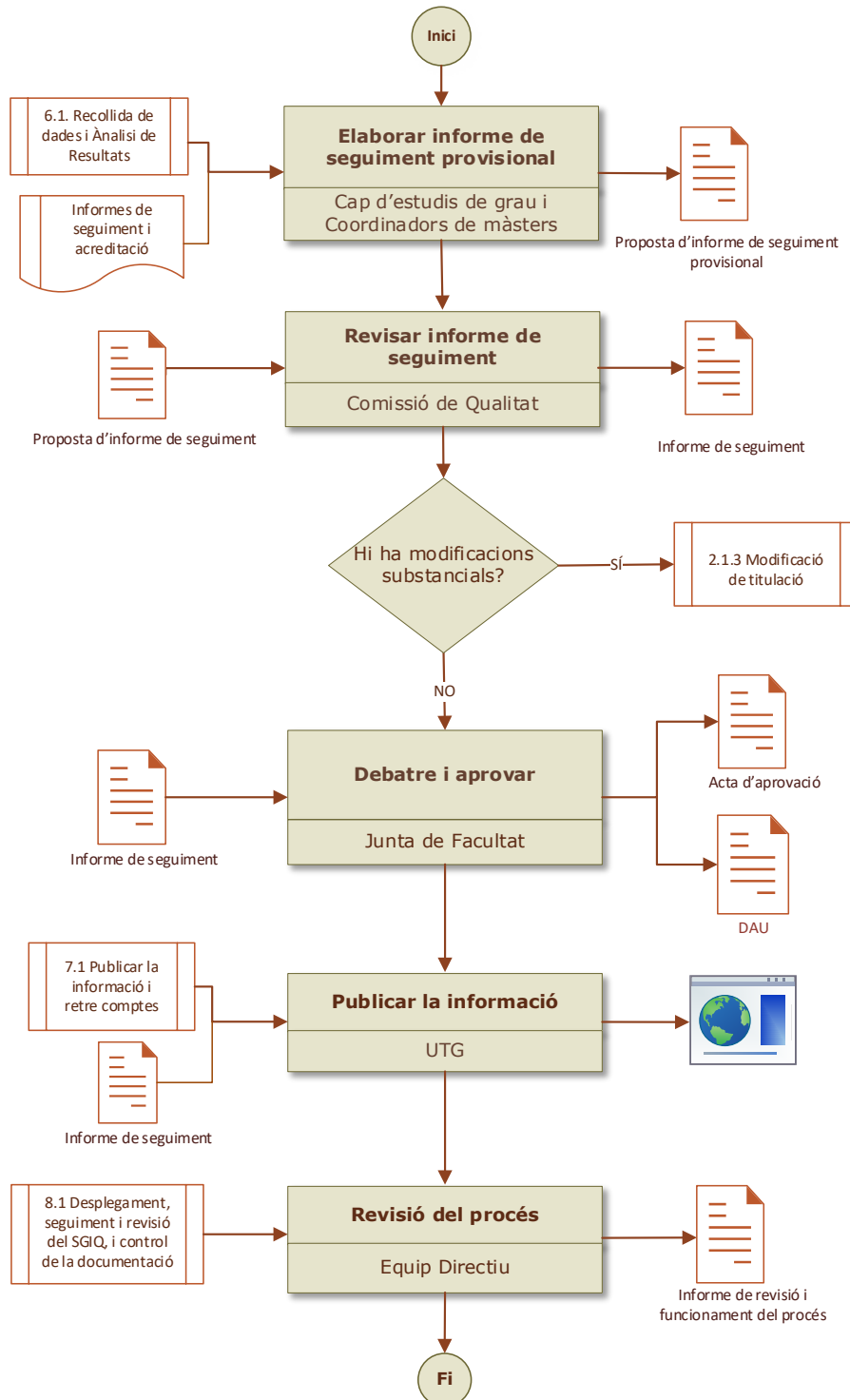


- Informe de revisió i funcionament del procés.

Les evidències s'arxivaran d'acord amb el que estableix el procés *8.1 Desplegament, seguiment i revisió del SGIQ, i control de la documentació.*

## 8. FLUXGRAMA

### 1. Amb seguiment format lliure:



2. Amb seguiment obligatori format AQU:

